

Средства разработки пользовательских интерфейсов в DSM- платформе QReal

Автор: Мордвинов Д.А., 545 гр.
Научный руководитель: ст. пр. Брыксин Т.А.
Рецензент: ст. пр. Кириленко Я.А.

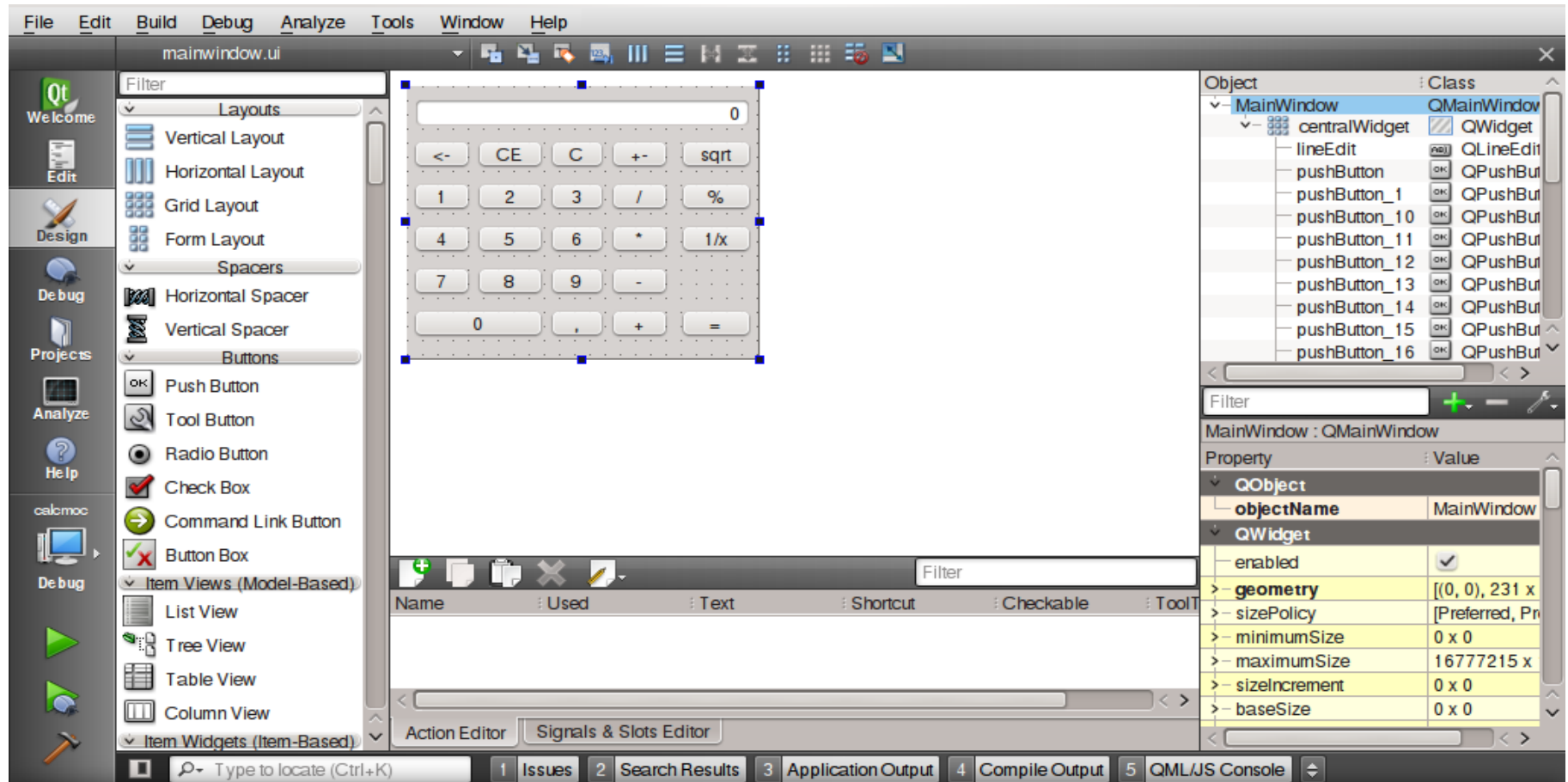
Контекст работы

- **Целостность технологии разработки**
 - Требования
 - Структура
 - Логика
 - Внешний вид
- **Взаимосвязь инструментов**
 - Взаимодополнение друг друга
- **Текстовые и графические технологии**

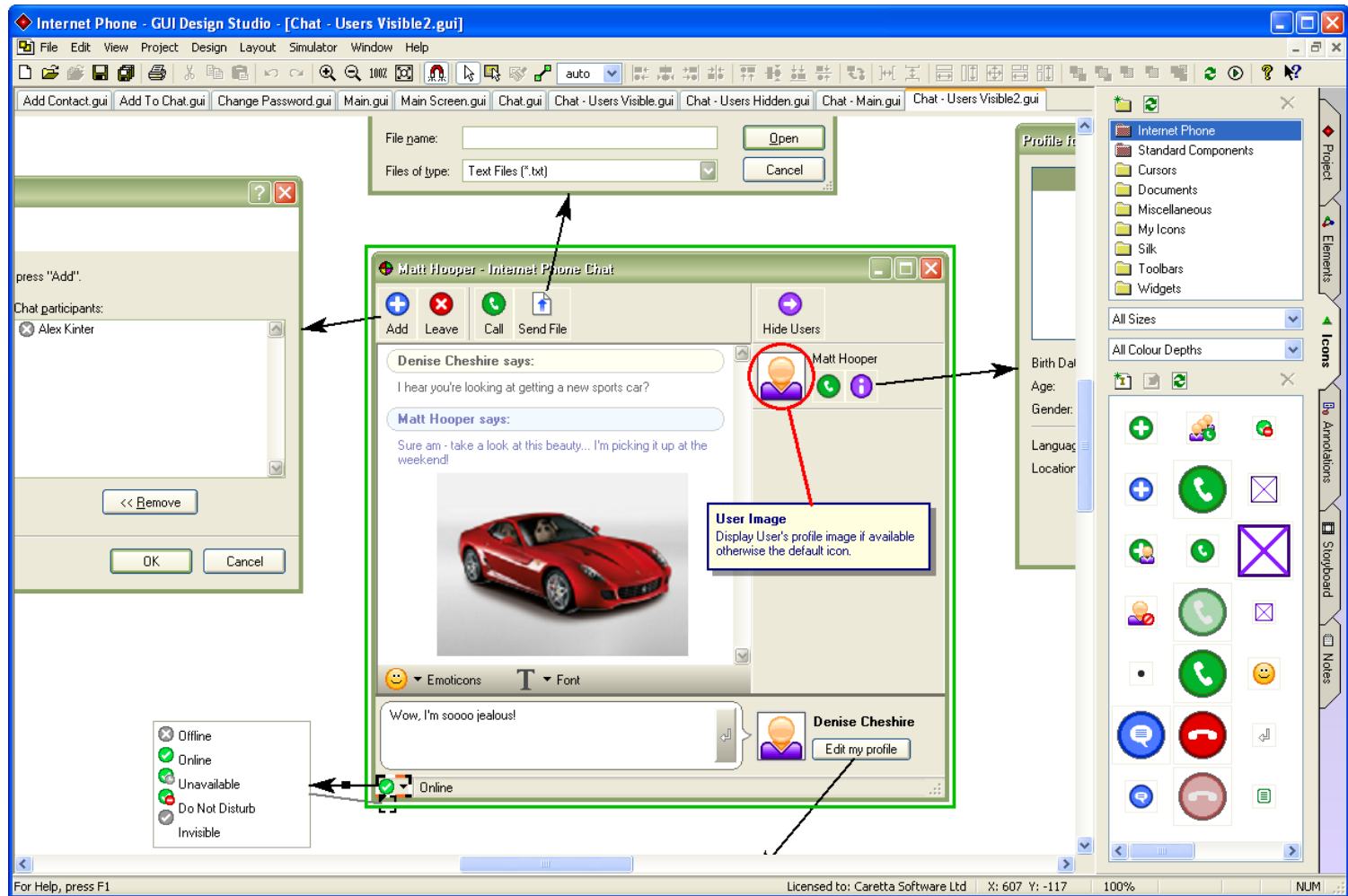
Постановка задачи

- Исследование задачи задания графических интерфейсов разрабатываемых приложений в CASE-системах
- Реализация средств задания интерфейсов приложений в CASE-средах на основе платформы QReal
- Апробация на ряде примеров

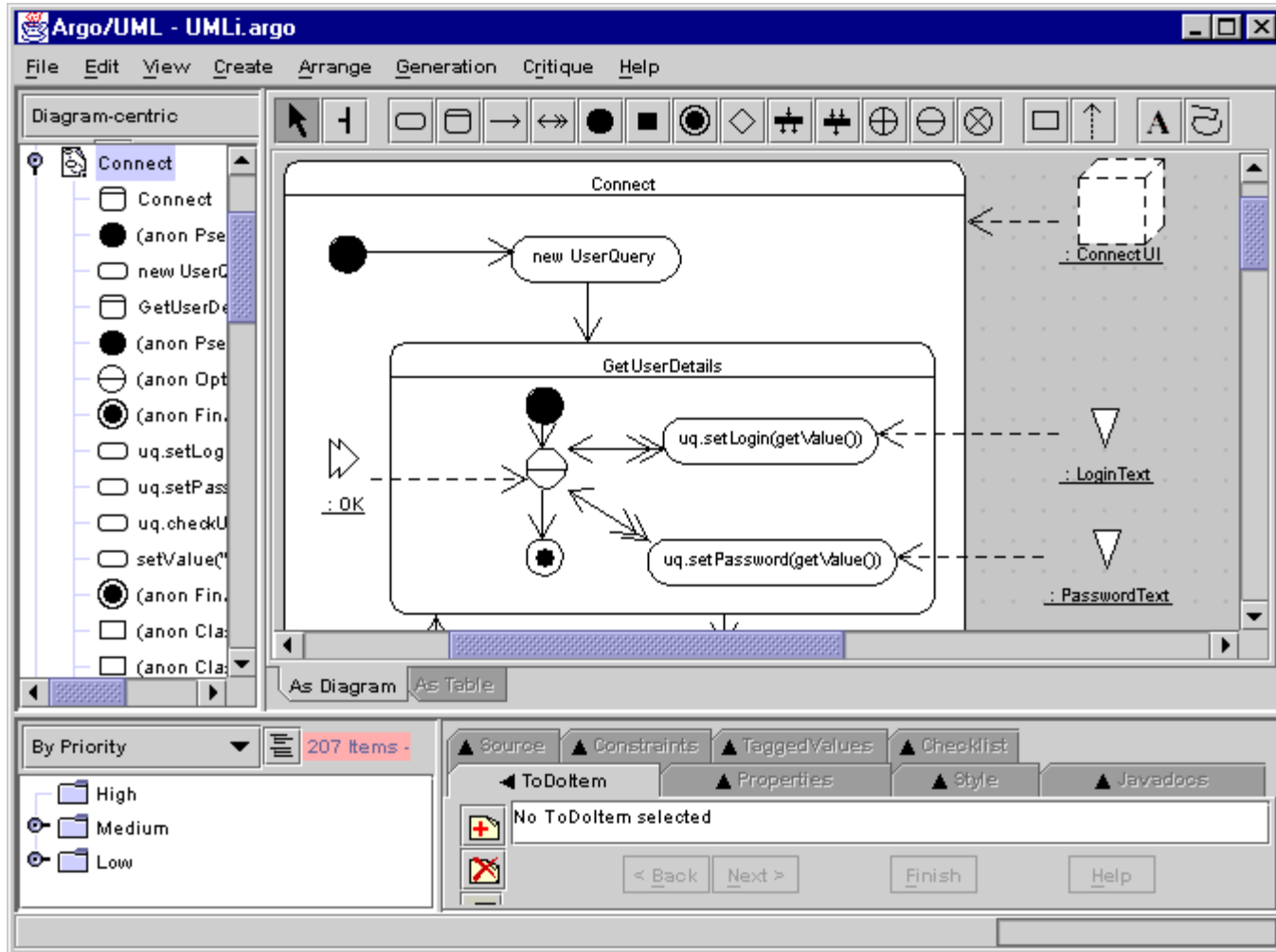
Qt Designer



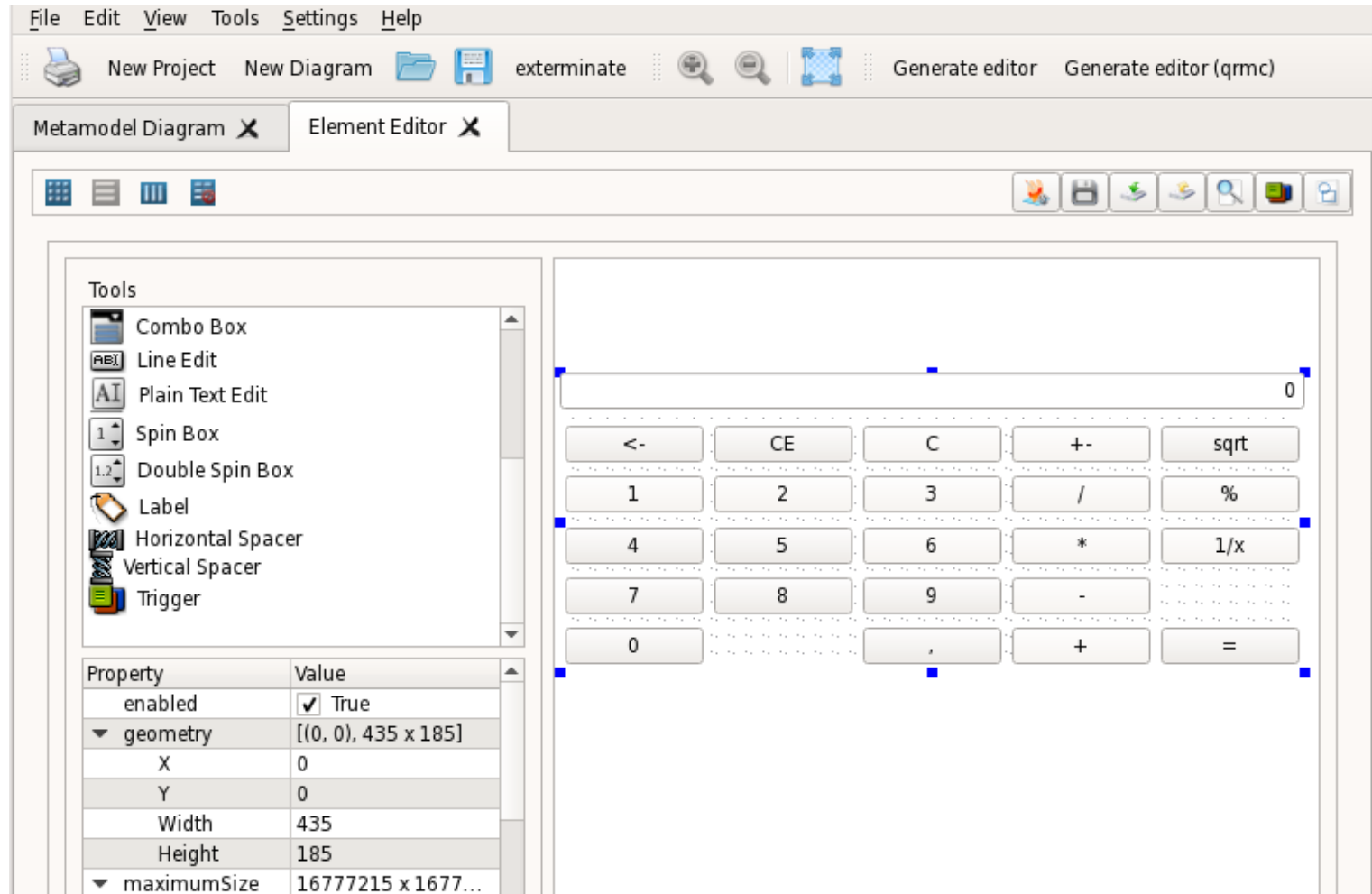
GUI Design Studio



UMLi (ARGOi)



Редактор виджетов



Целостность технологии

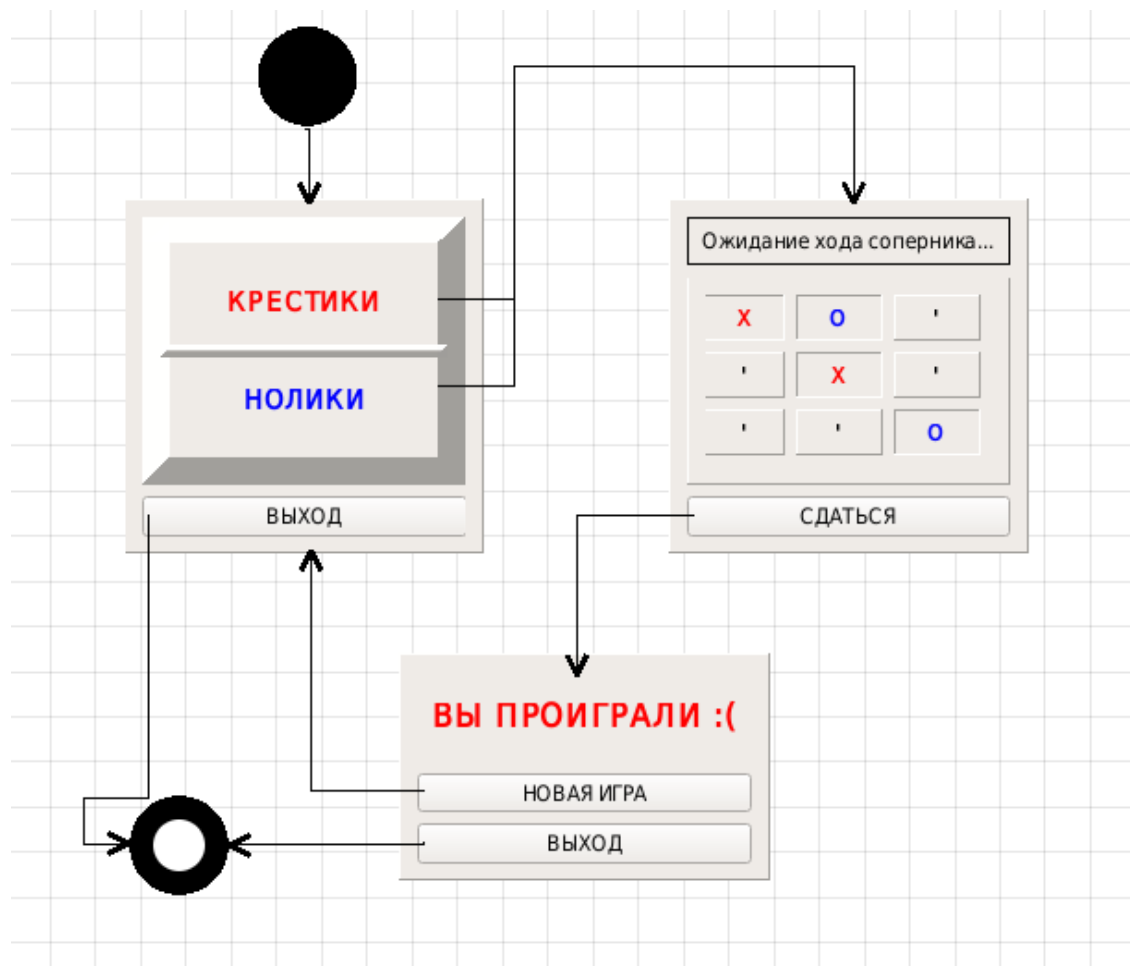
- Диаграмма пользовательских интерфейсов
- Провязка с другими диаграммами
- Задание экранного потока управления

Редактор экранных форм

- WYSIWYG
- Вся гамма Qt-виджетов
 - Компоновщики
- Возможность задания экранного потока управления
- Реализация на уровне платформы QReal, а не конкретной CASE системы
 - Автоматическая интеграция с остальными компонентами платформы

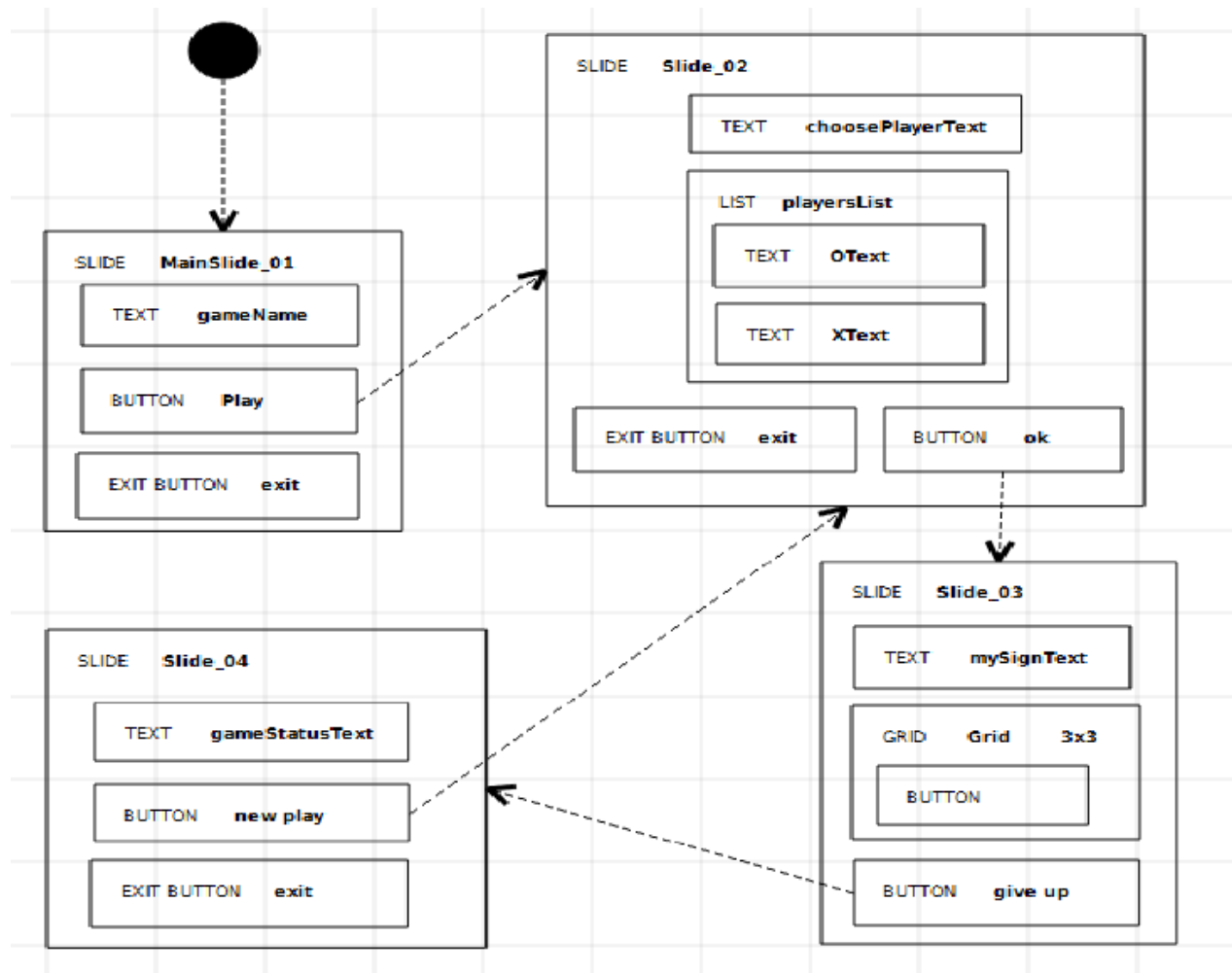
QReal:Ubiq

Крестики-нолики

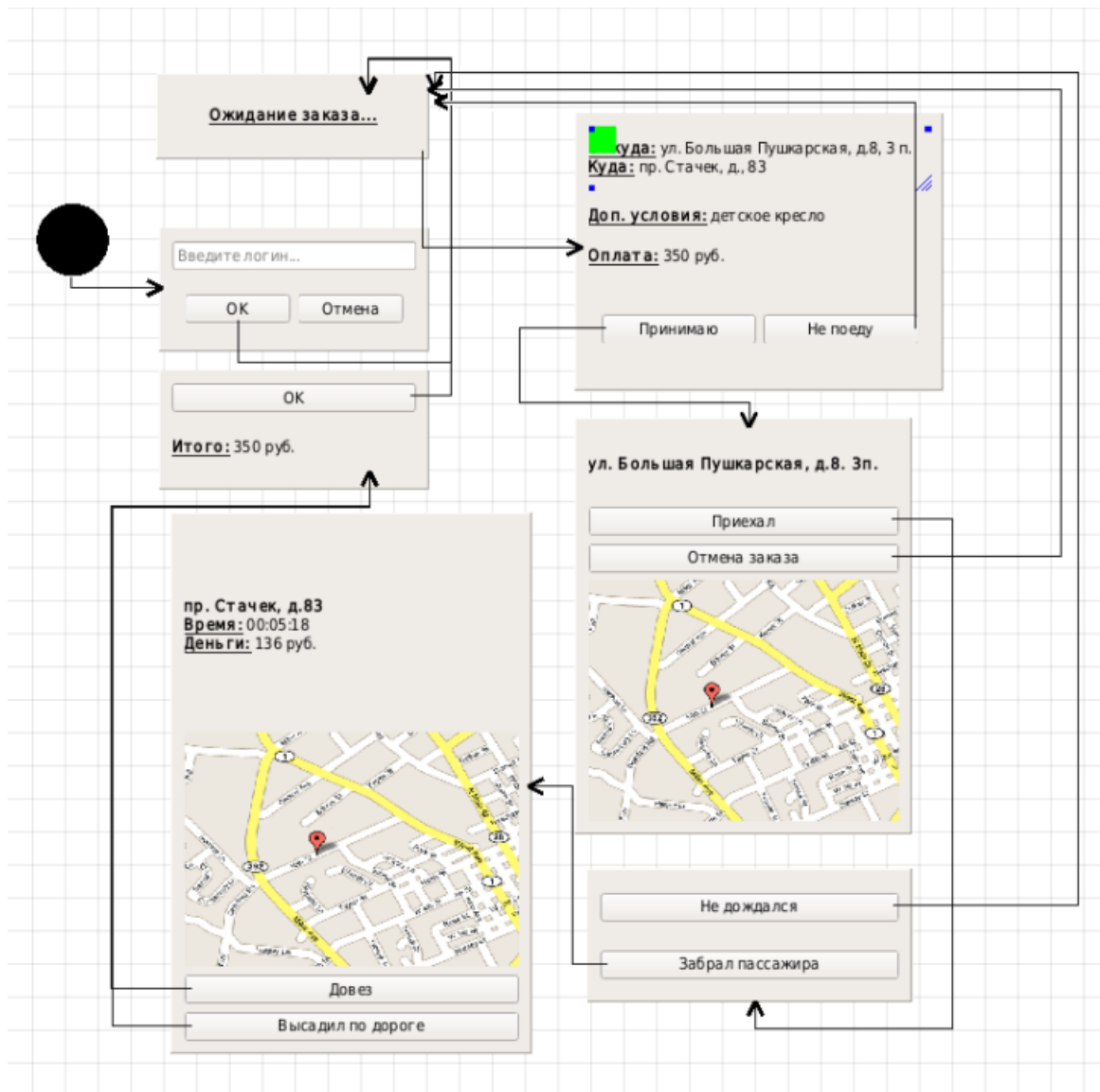


QReal:Ubic

Крестики-нолики



Приложение для водителей такси



Заключение

- Исследована область средств задания UI
- Реализован редактор форм в QReal
- Диаграмма интерфейсов
 - Тесная интеграция с другими инструментами платформы
- Проведена апробация на нескольких примерах приложений