



Санкт-Петербургский государственный университет
Кафедра системного программирования

Создание инструмента для составления индивидуальных графиков

Бадреева Полина Денисовна, группа 21.Б15-мм

Научный руководитель: к.ф.-м.н. Я.А. Кириленко, старший преподаватель кафедры системного программирования

Санкт-Петербург
2023

- В прошлом семестре было разработано веб-приложение, которое позволяет определить подходящее время для экзаменов.
- В текущем семестре была продолжена работа над данным проектом, в ходе которой была расширена его функциональность. Были добавлены новые возможности, которые делают приложение более удобным и полезным для пользователей.

Постановка задачи

Целью данной работы является добавление новой функциональности, которая упростит получение необходимой информации для создания индивидуальных графиков.

Для достижения данной цели необходимо выполнить следующие задачи:

- Реализовать функциональность для определения времени, когда возможна установка комиссии.
- Предусмотреть обработку ошибок, возникающих при работе с расписанием.
- Добавить возможность изменения запроса на результирующей странице.

Добро пожаловать
на сайт для создания индивидуального графика!

Введите номер группы:

21.Б15 21.Б11

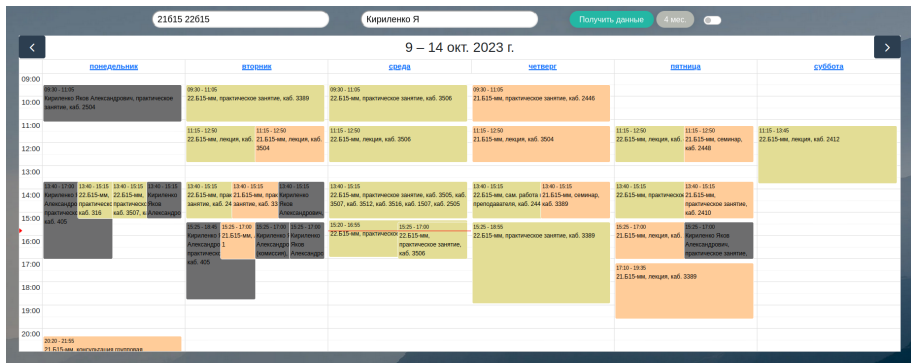
Введите ФИО преподавателя:

Кириленко Я, Смирнов К К

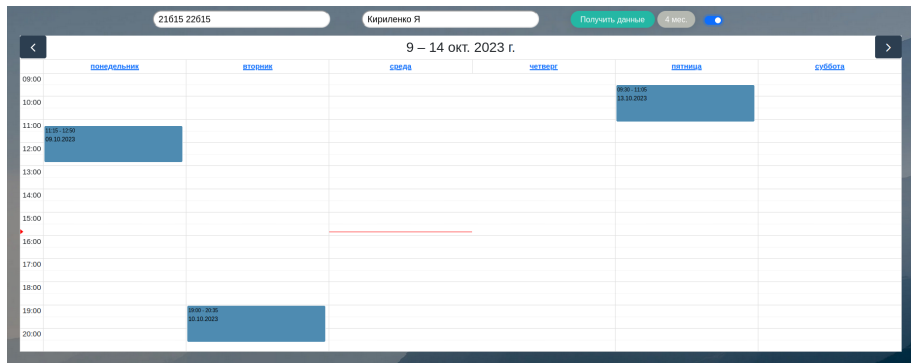
Местоположение не важно

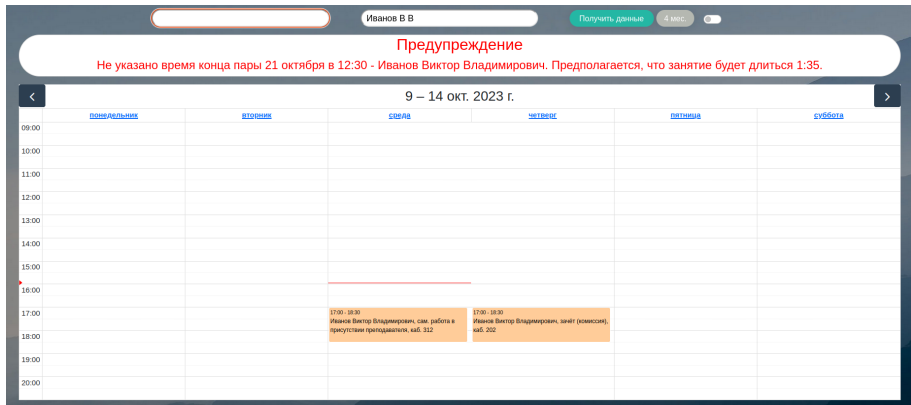
[Получить данные](#)

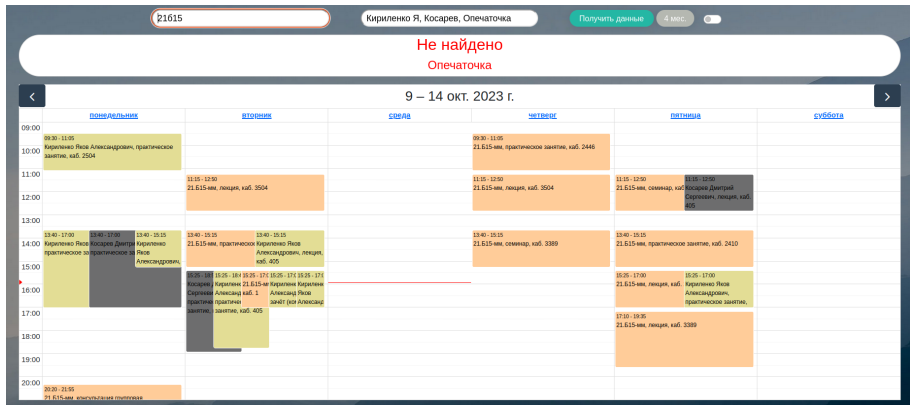
Использование куков необходимо для полноценной работы сайта. [Понятно](#)



Реализация









Результаты

В результате практической работы за весенний семестр второго курса были выполнены следующие задачи.

- Реализована функциональность для определения времени, когда возможна установка комиссии.
- Обработаны ошибки, возникающих при работе с расписанием.
- Добавлена возможность изменения запроса на результирующей странице.

Весь код доступен в репозитории¹ проекта на GitHub. Веб-приложение доступно по ссылке ².

¹https://github.com/BadreevaPolina/individual_schedule

²<https://srv3.trikset.com:8843/individual-schedule>