

# Система профилирования пользователей на основе поведенческих логов

Научный руководитель: к. т. н., доцент Брыксин Т. А.  
Консультант: основатель “Graphica.ai” Брыксин М. А.

# Введение

Инструмент для описания пользователей по их поведению.

## Применение

Разработка (рекомендательные системы)

Маркетинг (продвижение)

Дизайн (улучшение пользовательского опыта)

**Профиль сегмента пользователей** – набор признаков, характеризующий группу людей.



Вовлеченность:	средняя
Любимые категории:	VR & AR
Потратил времени:	2ч 5м
Интенсивность прокрутки:	0.51
...	

# Цель

Разработать систему построения типовых профилей пользователей, на основе их поведения.

## Постановка задачи

1. Провести анализ существующих решений и алгоритмов
2. Разработать систему построения типовых пользовательских профилей и клиент для тестирования системы
3. Провести оценку качества построения типовых профилей пользователей с помощью привлечения экспертов в области дизайна и маркетинга
4. Провести интеграцию с контентным веб-сервисом [Graphica.ai](https://graphica.ai)

# Существующие решения

## 1. Системы веб-аналитики (Яндекс.Метрика, Google Analytics, ...)

Универсальные системы →

Не могут оценить данные об объектах

## 2. Рекомендательные системы

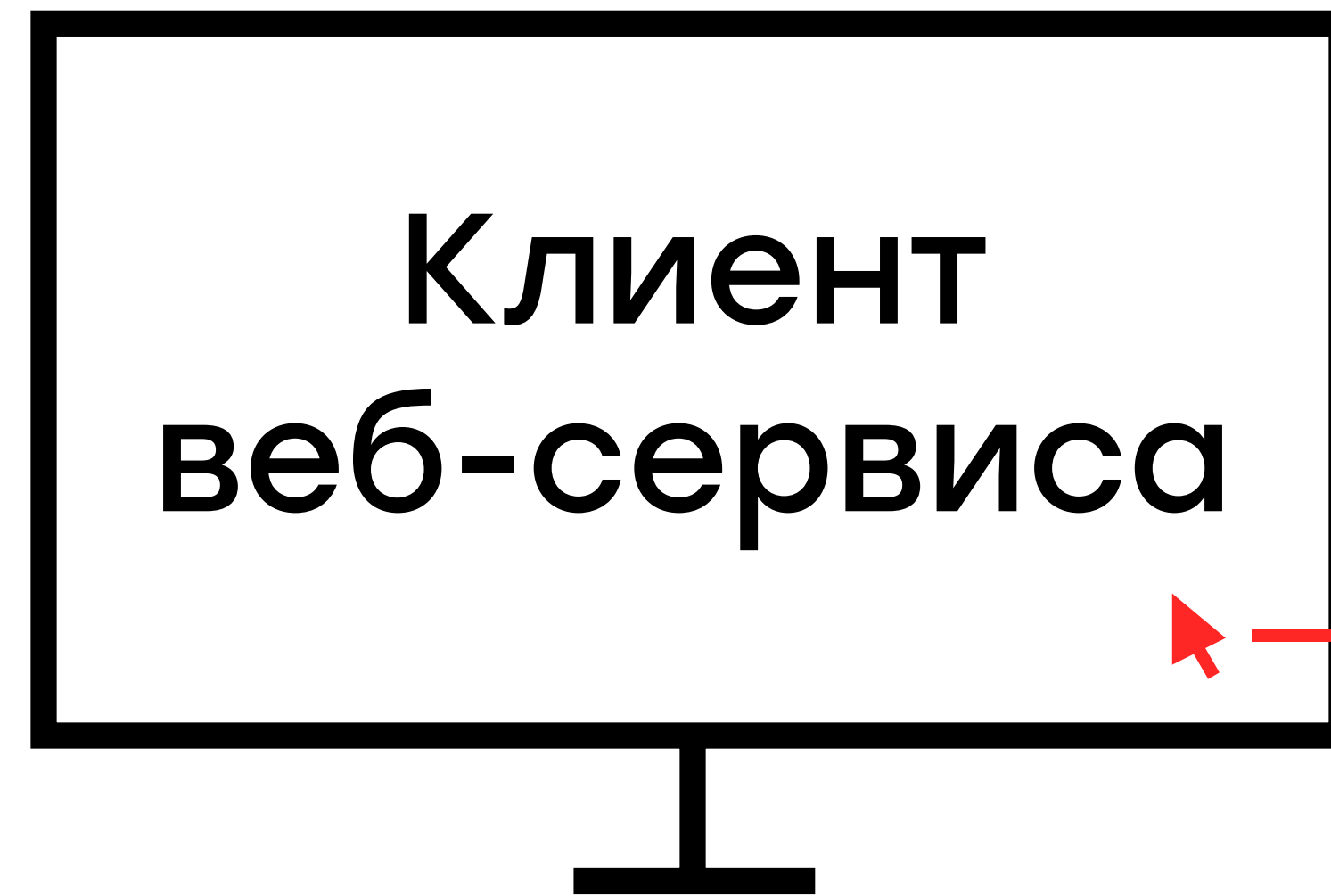
Предсказывают интерес → смежная задача

## 3. Коммерческие решения (Spotify, Netflix, ...)

Закрытые реализации

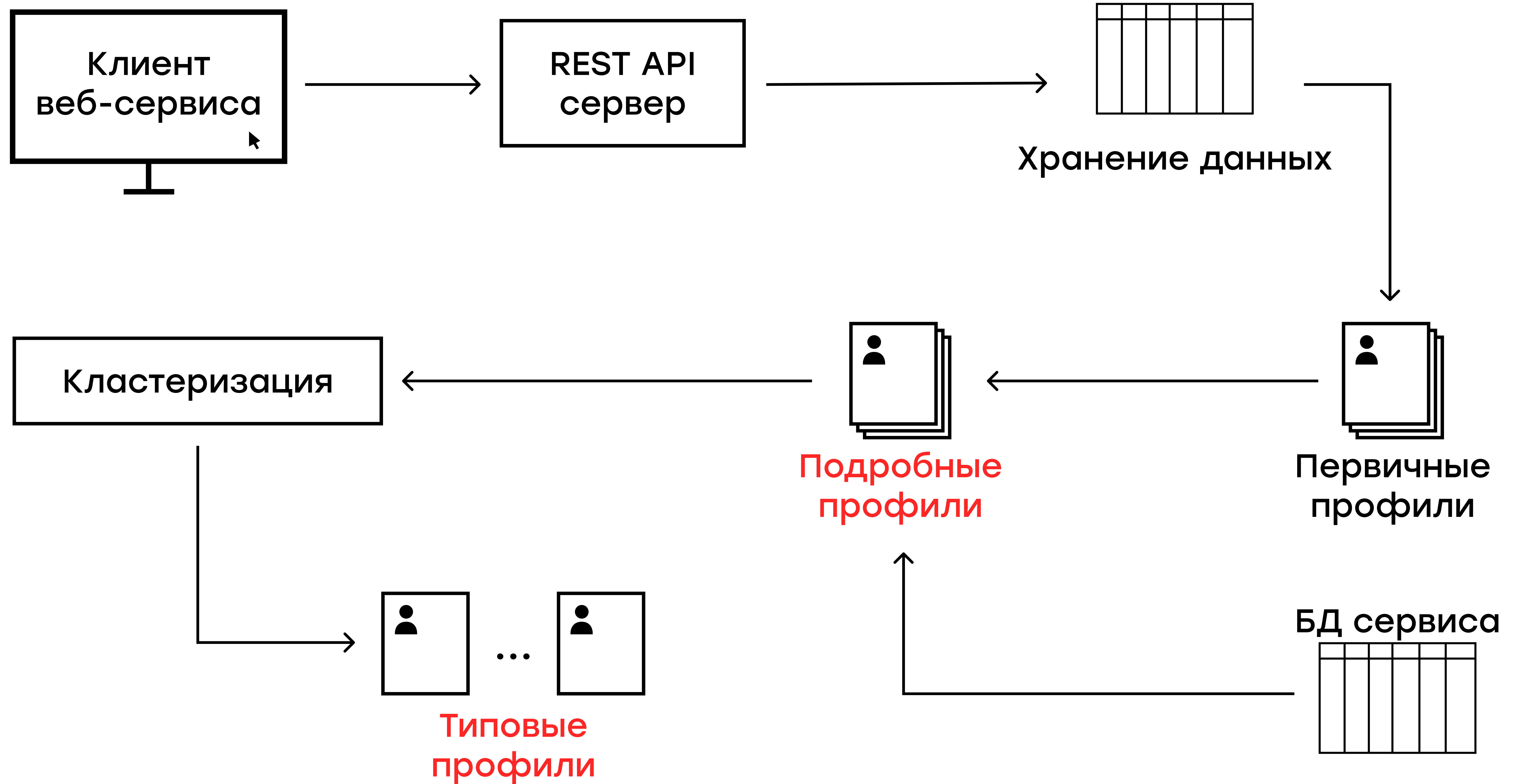
Узкоспециализированны

# Поведенческие логи

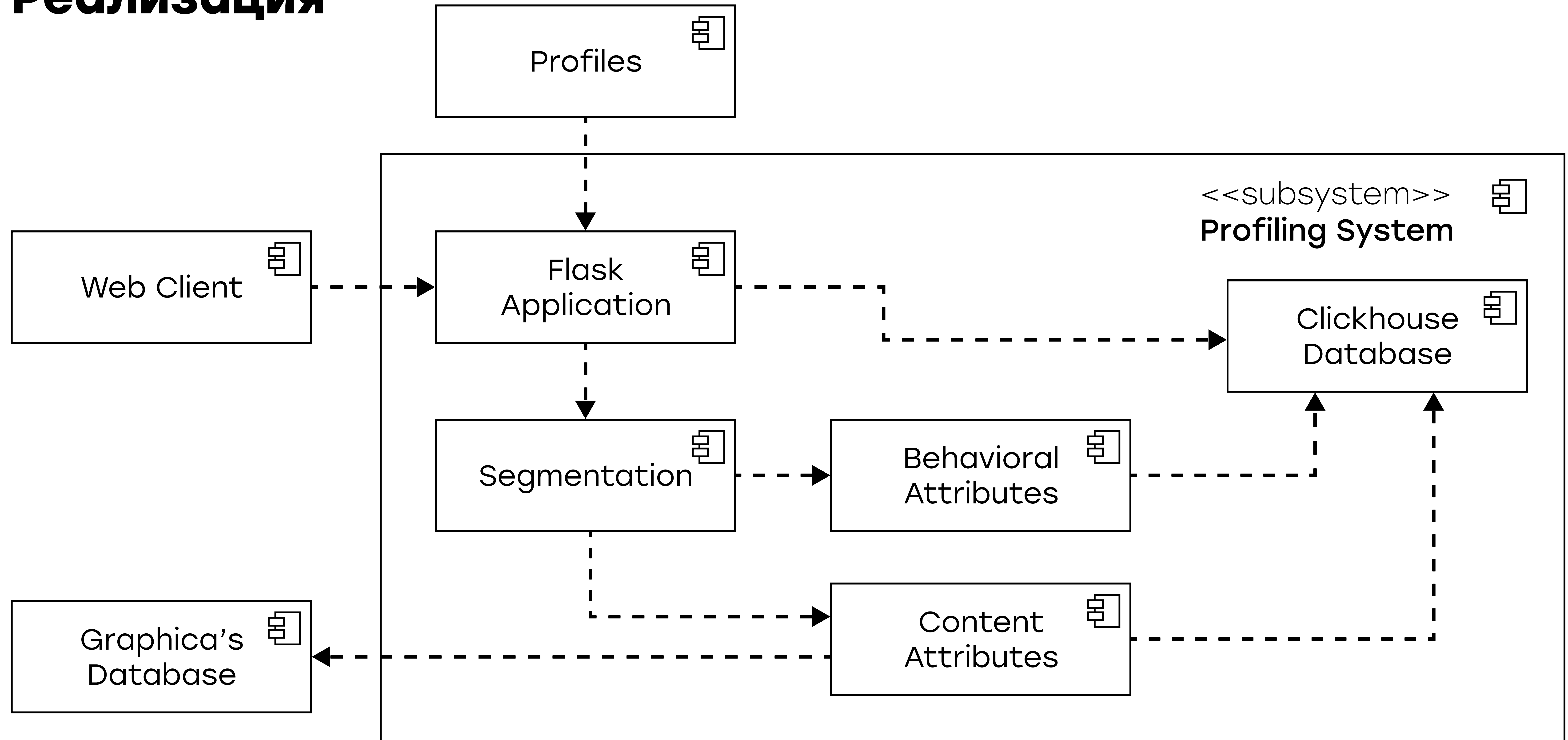


- user\_id
- action\_type
- object\_type
- object\_id
- value
- timestamp

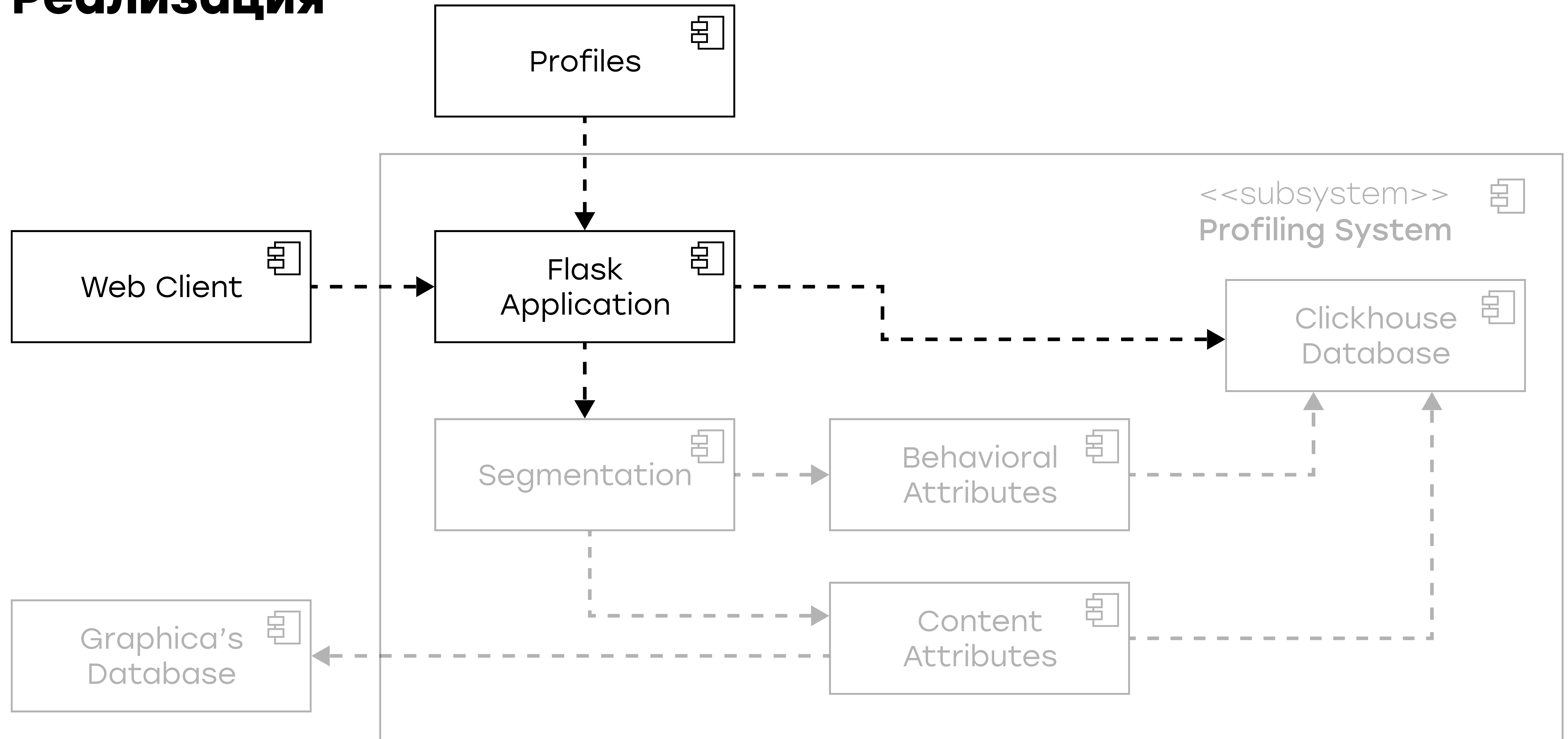
# Описание подхода



# Реализация

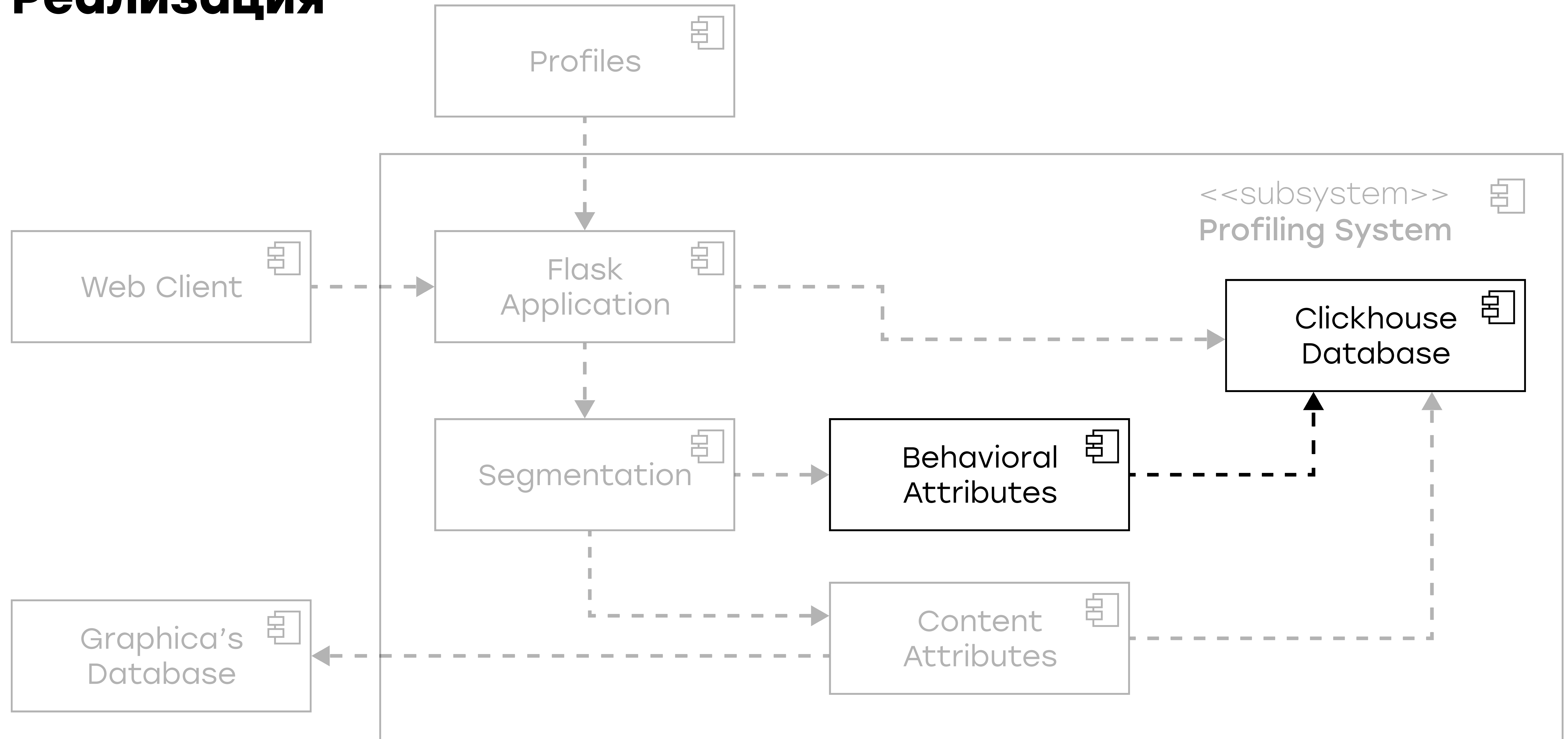


# Реализация

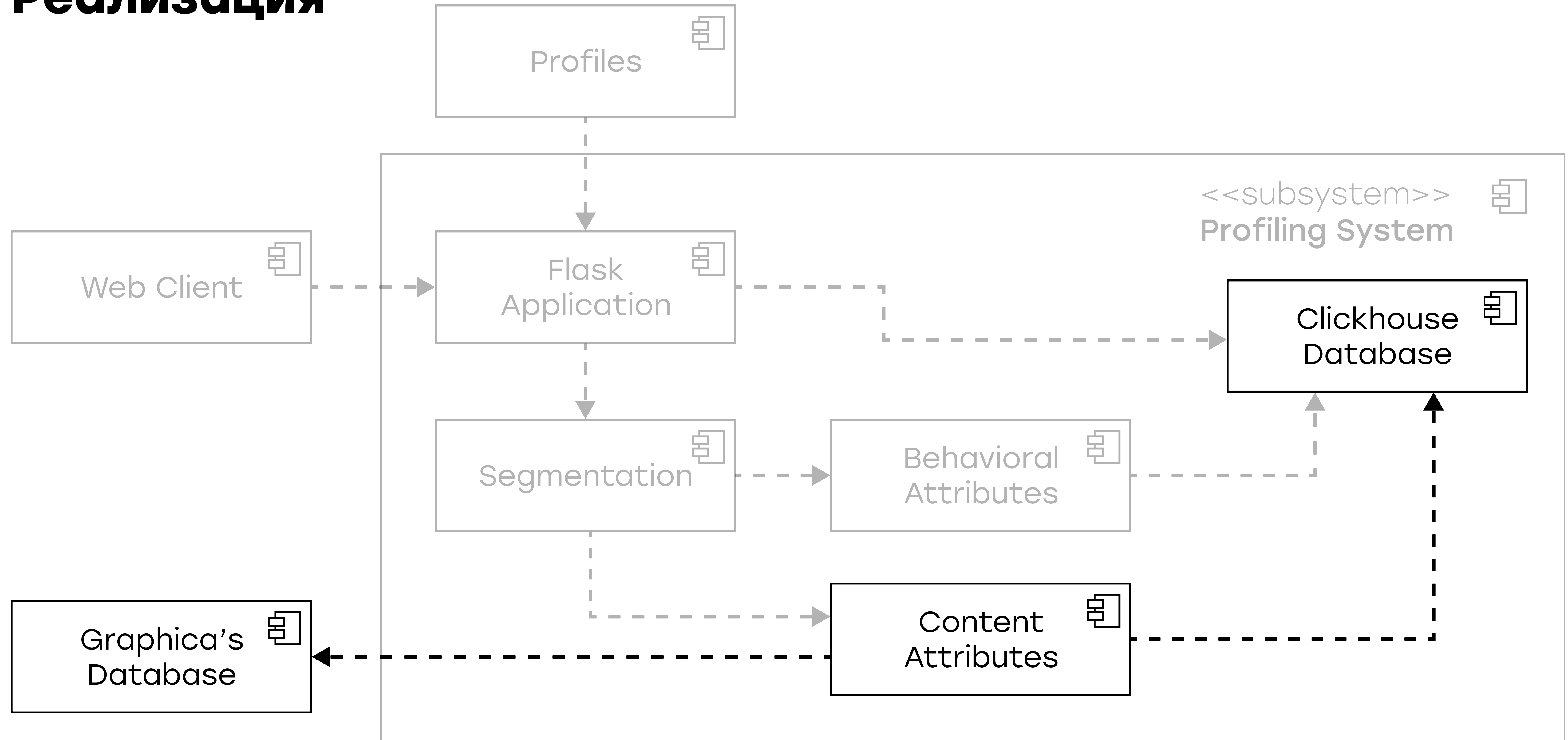




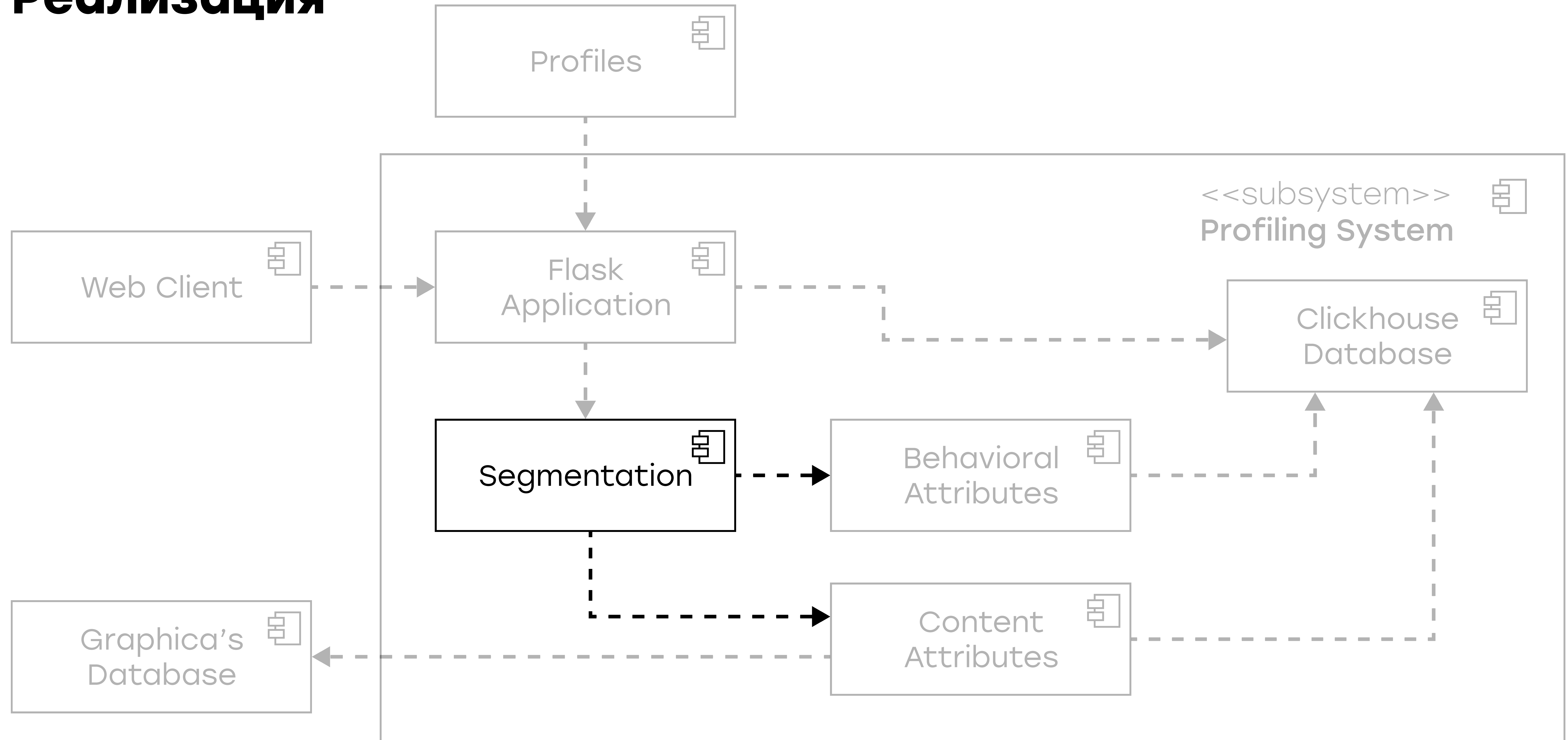
# Реализация



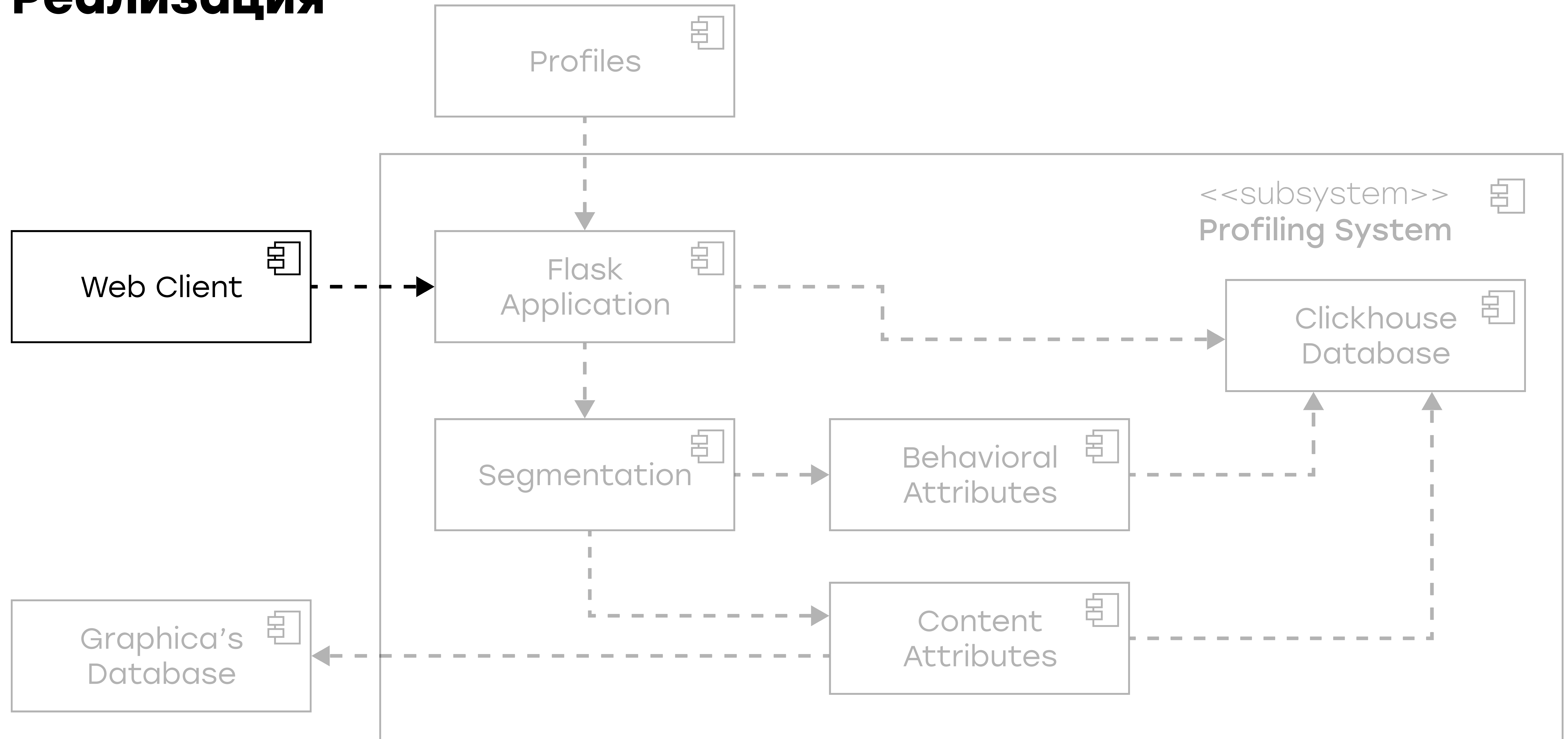
# Реализация



# Реализация

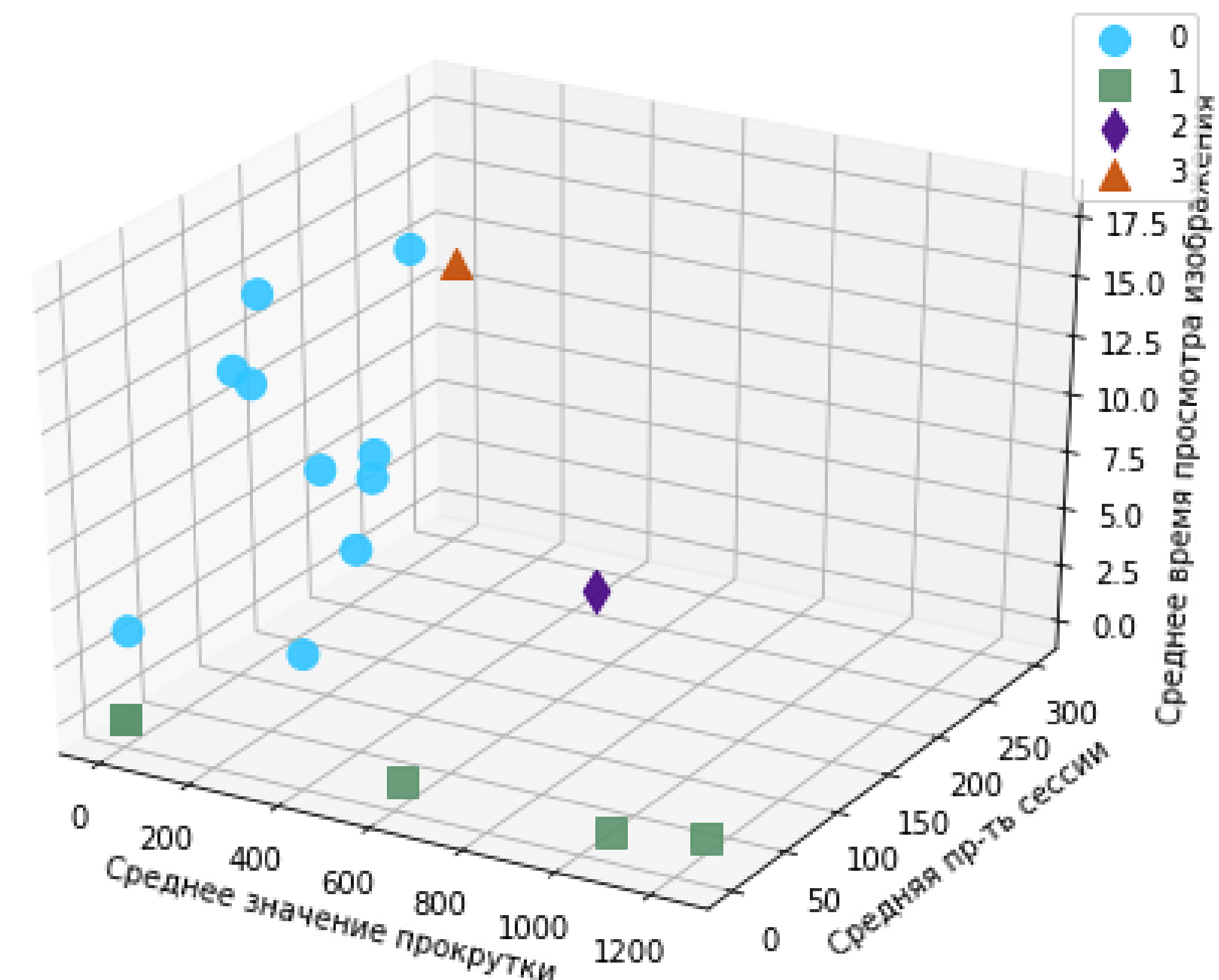
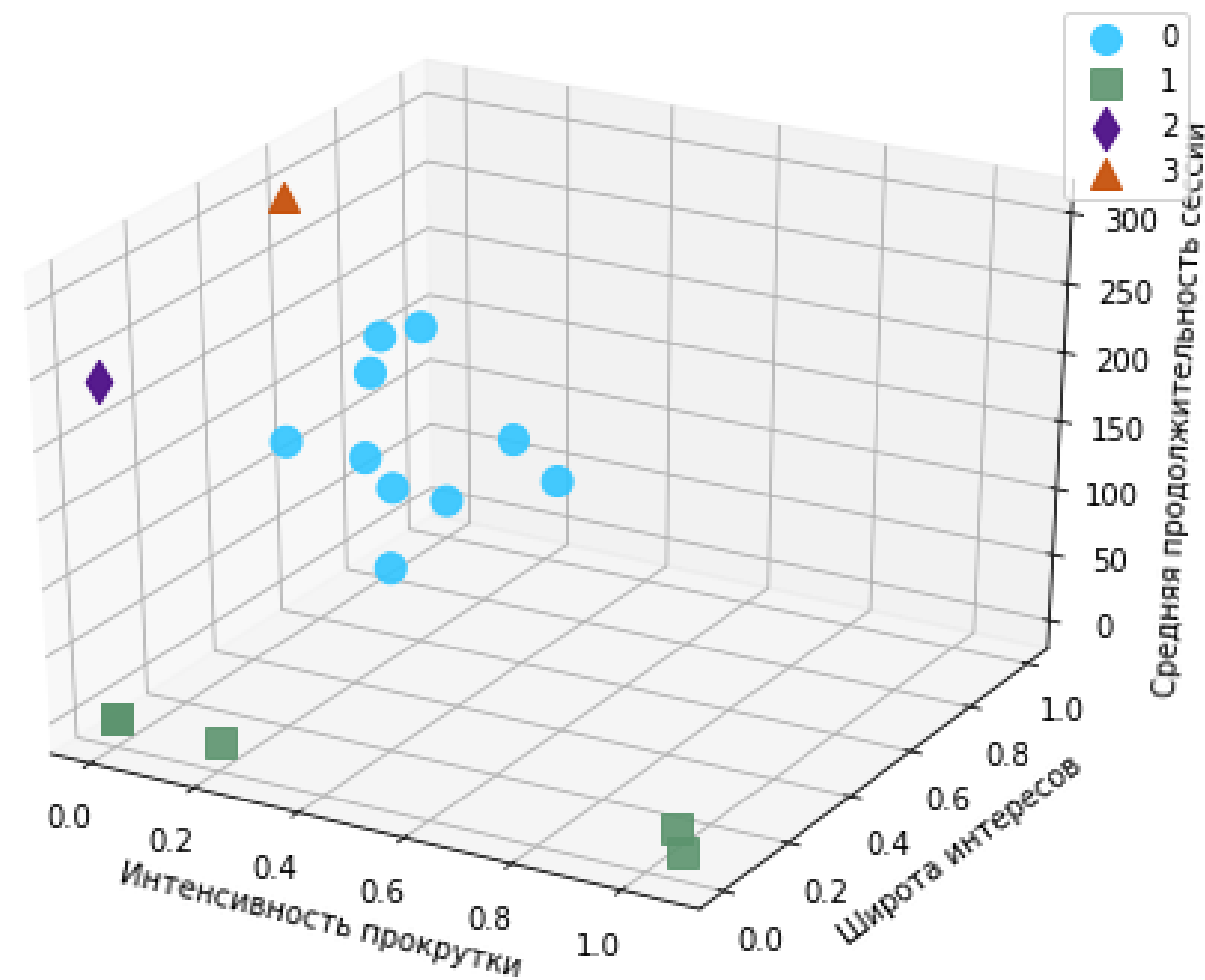


# Реализация



# Тестирование

17 человек воспользовались тестовым клиентом. Они были разбиты системой профилирования на 4 сегмента.



“Эта дополнительная информация поможет нам подходить к пользователю индивидуально, например предлагать сотрудничество, персонализированные рекомендации и так далее”.

# Результаты

1. Проведен анализ существующих решений и алгоритмов
2. Разработана система построения типовых пользовательских профилей и клиент для тестирования системы
3. Получена положительная оценка качества с помощью привлечения экспертов в области дизайна и маркетинга
4. Проведена интеграция с серверной частью веб-сервиса [Graphica.ai](https://www.graphica.ai)