

Распознавание пола человека с помощью анализа походки

Студент : Пышнова Александра, 444 группа
Научный руководитель : Вахитов Александр

Распознавание пола человека

Подходы:

- анализ походки человека
- анализ изображения лица
- анализ изображения глаз

Постановка задачи

- Получение данных с видео
- Выделение силуэта человека



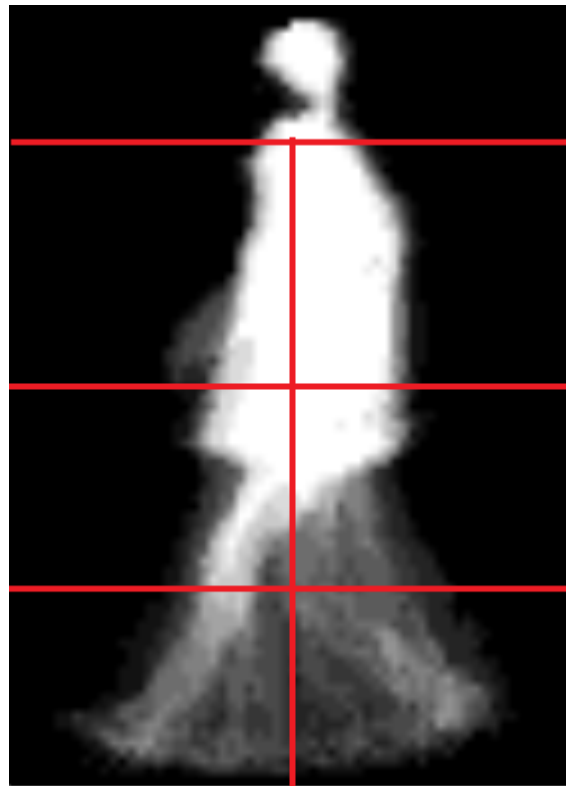
- Реализация алгоритма распознавания пола с помощью походки

Идеи:

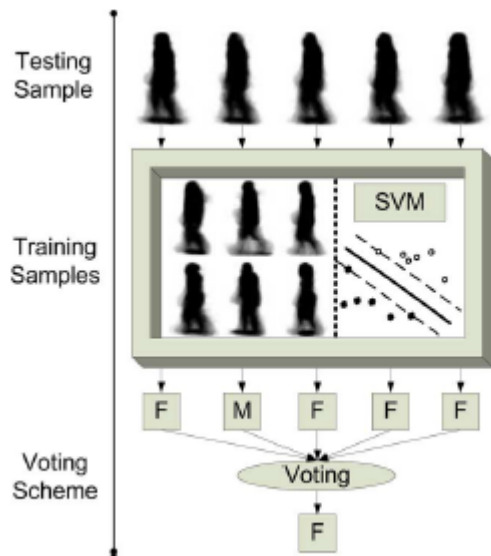
- Построение AGi



- Разделение построенной модели походки на компоненты



- Обучение и тестирование алгоритма



Тестирование

	1	2	3	4	5
A	+	-	+	+	-
B	+	+	-	+	+
C	+	+	-	+	-
D	+	+	+	-	+
E	+	+	+	-	+
F	+	+	+	-	+
G	+	+	+	-	+
%	86,6	83,3	93,3	86,6	86,6

Результаты

- Реализован алгоритм определения пола человека
- Алгоритм протестирован на базе данных. Результат распознавания 83 - 93 %